

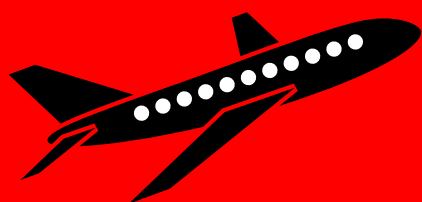
ANNO X – LUGLIO/AGOSTO 2022

DM

MAGAZINE

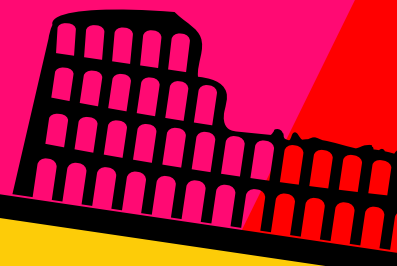
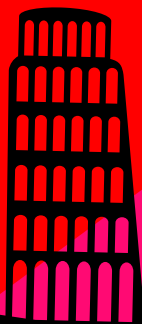
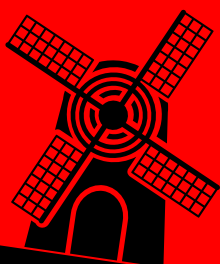
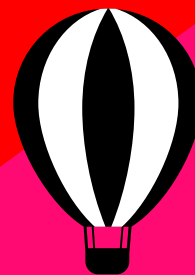
INTERVISTA
Maniele Tasca: il sentiment
delle centrali e il percorso di Selex

SUCCESSI
Lidl Italia: obiettivo
1.000 punti vendita
entro il 2030



GDO E TRAVEL RETAIL:

si prospetta una stagione "calda"



L'andamento del mercato della carne sui flyer promozionali della Gdo: l'analisi di QBerg

QBerg, istituto di ricerca italiano leader nei servizi di price intelligence e di analisi delle strategie assortimentali cross canale (flyer, punti vendita fisici, e-commerce e newsletter), ha analizzato le promozioni di prezzo medio dei prodotti della carne a peso variabile (equino, bovino, ovicaprino, avicunicolo, suino e altra Carne) nei flyer promozionali della Gdo (ipermarket, supermarket, superette) nel primo semestre 2021 rispetto allo stesso periodo del 2022.

Prezzi in decisa crescita per la carne promozionata sui volantini della Gdo. Nei primi sei mesi del 2022 si rileva un aumento medio dei prezzi di oltre il 17% per chilogrammo. Particolarmente evidente l'incremento di prezzo negli ipermarket, dove la carne in promozione è offerta a quasi 10 euro al kg con un aumento del 21,9% rispetto al primo semestre 2021. Più contenuti gli incrementi applicati dagli altri due canali (supermarket +18,3% e superette +15,2%), con le superette che restano anche nel primo semestre 2022 il canale d'acquisto di carne in promozione più conveniente, con un prezzo medio al kg di 8,99 euro. Interessante rilevare come gli aumenti dei prezzi della carne in promozione sui flyer promozionali nel primo semestre 2022 siano stati in Italia Centrale (+19,6% a 9,49 euro al kg), mentre più limitati nel Nord Est (+13,3%). Le isole si confermano l'area geografica più conveniente (prezzo medio 8,05 euro al kg), mentre nel Nord Italia il prezzo medio promozionale è superiore ai 10 euro.

Prezzo medio FLYER della Categoria "Carne peso variabile" per Canale (Semestre 1/2021 vs 1/2022; Prezzo medio/Kg)



Fonte: In-Store POINT 2022



Prezzo medio FLYER della Categoria "Carne peso variabile" per Area IRI (Semestre 1/2021 vs 1/2022; Prezzo medio/Kg)



Fonte: In-Store POINT 2022

